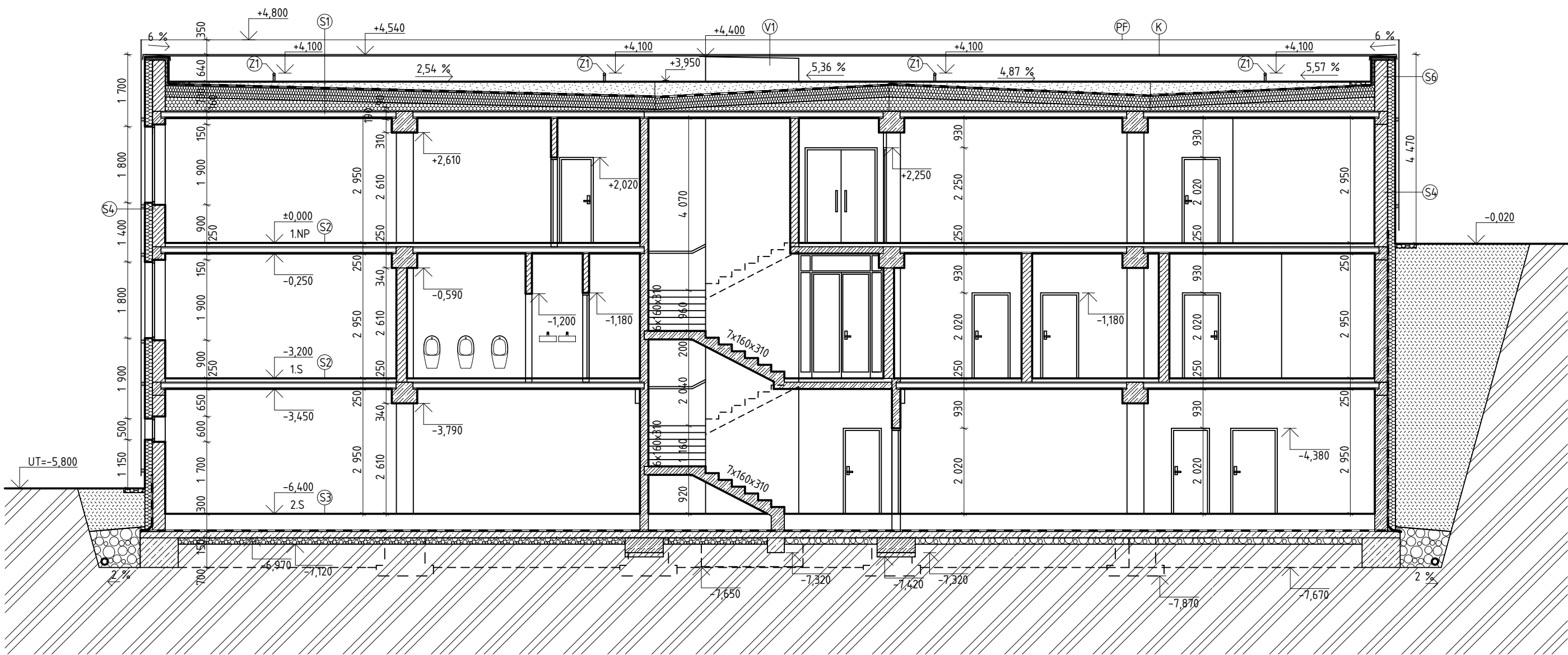


PŘÍČNÝ ŘEZ

M 1:100



LEGENDA HMOT

- PÓROBETONOVÉ TVÁRNICE YTONG - OBVODOVÉ NOSNÉ ZDIVO TL. 300 (300x249x599) mm, NENOSNÉ ZDIVO TL. 100 (100x249x599)/150 (150x249x599)/200 (200x249x599)/250 (250x249x599) mm
- BETON PROSTÝ C 16/20 X0 S1
- ŽELEZOBETON C 25/30 XC1 S3 (SCHODIŠTĚ C 30/37 XC1 S3), OCEL B500B
- ZHUTNĚNÝ ŠTĚRKOVÝ PODSYP, FRAKCE 16/32 mm
- ZEMINA PŮVODNÍ NASYPANÁ, ZHUTNĚNÁ: 200 kPa á 200 mm
- ZEMINA PŮVODNÍ
- KAČÍREK, FRAKCE 8/16 mm
- LEHČENÝ BETON
- STABILIZAČNÍ VRSTVA ZELENÉ STŘECHY - SUBSTRÁT
- HYDROIZOLACE, 2x ASFALTOVÝ PÁS MODIFIKOVANÝ SBS
- TEPELNÁ IZOLACE, DLE SPECIFIKACE

POZNÁMKA

- V1 Osobní výtah KONE Monospace 500, rozměry kabiny 1400 x 1100 mm (šachta 1800 x 1600 mm)
- PF Předšazená fasáda z perforovaného plechu - titanzinkové panely
- Z1 Zabezpečovací systém TOPSAFE TSL-HD10
- K Oplechování atiky - titanzinek - WM Zinc

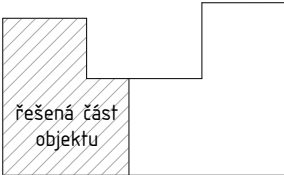
- S1** SKLADBA STŘECHY NAD 1.NP - EXTENZIVNÍ ZELENÁ STŘECHA
- vegetace - vegetace tvořená suchomilnými rostlinami skupiny 1
  - vegetační vrstva - substrát pro suchomilné rostliny sk. 1, tl. 80-100 mm
  - filtrační vrstva - netkaná polypropylenová textilie FILTEK 200 plošné hmotnosti 200 g/m²
  - drenážní a hydroakumulační vrstva - novová PE folie s perforacemi v hornímu povrchu a výškou nopů 20 mm a tloušťkou stěny 1 mm, DEKDREN T20 GARDEN, tl. 20 mm
  - ochranná vrstva - netkaná polypropylenová textilie FILTEK 300 o plošné hmotnosti 300 g/m²
  - hydroizolace - souvrství SBS modifikovaných asfaltových pásů:  
ELASTEK 50 GARDEN s vložkou z polyesterové rohože 250 g/m², horní povrch - modrozelený břídlitý posyp tl. 5,3 mm, s přísadou odolávající prorůstání kořenů, spodní povrch - tavitelná PE folie, pás celoplošně natavený ke spodnímu pásu  
GLASTEK 40 SPECIAL MINERAL s vložkou ze skleněné tkaniny 200 g/m², horní povrch - jemný separační posyp tl. 4,0 mm, spodní povrch - tavitelná PE folie, kotvený do nosné vrstvy
  - tepelná izolace - extrudovaný polystyren Styrodur 3035 CS, tl. 140 mm, lepení asfaltovým lepidlem zastudena
  - tepelná izolace - extrudovaný polystyren Styrodur 3035 CS, tl. 140 mm, lepení asfaltovým lepidlem zastudena
  - parozábrana - asfaltový pás s hliníkovou vložkou GLASTEK AL 40 MINERAL, tl. 4 mm, bodově natavený k podkladu
  - penetrační vrstva - asfaltová penetrační emulze DEKPRIMER
  - spádová vrstva - lehčený beton - polystyrenbeton, tl. 50-230 mm
  - nosná konstrukce - předpjatý stropní panel SPIROLL, tl. 160 mm

- S2** SKLADBA PODLAHY
- nášlapná vrstva - polyuretanová stěrka Pandomo K1, tl. 10 mm
  - vyrovnávací vrstva: betonová mazanina C 16/20 s kari sítí, 50 mm
  - separační vrstva - polyetylenová fólie
  - kročejová izolace Isover eps. 30 mm
  - nosná vrstva - stropní panely SPIROLL, tl. 160 mm
  - vnitřní sádrová omítka, tl. 10 mm

- S3** SKLADBA PODLAHY NA TERÉNU
- finální krytina - polyuretanová stěrka, tl. 20 mm
  - samonivelační polymercementová stěrka LB Cemix 30, nutná penetrace ve třech vrstvách (Cemix - podlahová penetrace), tl. 20 mm
  - cementový potěr jemný, tl. 60 mm, C 20/25, pevnost v tlaku 20 MPa, λ=1,3 W/m².K, objemová hmotnost 1750 kg/m³
  - separační vrstva - polyetylenová fólie, tl. 0,05 mm
  - tepelná izolace - pěnový polystyren EPS 100 S Grey (ISOVER), pevnost od 100 kPa, λ=0,031 W/m².K, tl. 200 mm
  - hydroizolace - souvrství SBS modifikovaných asfaltových pásů:  
ELASTEK 40 SPECIAL MINERAL s vložkou ze skleněné tkaniny 200 g/m², horní povrch - jemný separační posyp tl. 4,0 mm  
GLASTEK 40 SPECIAL MINERAL s vložkou ze skleněné tkaniny 200 g/m², horní povrch - jemný separační posyp tl. 4,0 mm
  - podkladní beton C 16/20 X0 S1, tl. 150 mm
  - štěrkový podsyp, frakce 16/32 mm, tl. 150 mm
  - původní zemina

- S4** SKLADBA OBVODOVÉ STĚNY
- vnější silikonová omítka, tl. 3 mm
  - penetrační vrstva
  - krycí stěrková hmota vyztužená skelnou síťovinou
  - tepelná izolace - fibran 300-L, extrudovaný polystyren s hladkým povrchem, tl. 180 mm
  - lepicí hmota mrazuvzdorná, tl. 10 mm
  - penetrační vrstva
  - pórobetonové obvodové zdivo Ytong, tl. 300 (300x249x599) mm
  - omítka vnitřní sádrová, tl. 10 mm

- S6** SKLADBA ATIKY
- vnější silikonová omítka, tl. 3 mm
  - penetrační vrstva
  - krycí stěrková hmota vyztužená skelnou síťovinou
  - tepelná izolace - fibran 300-L, extrudovaný polystyren s hladkým povrchem, tl. 180 mm
  - lepicí hmota mrazuvzdorná, tl. 10 mm
  - penetrační vrstva
  - pórobetonové obvodové zdivo Ytong, tl. 300 (300x249x599) mm
  - penetrační vrstva
  - lepicí hmota mrazuvzdorná, tl. 10 mm
  - tepelná izolace - fibran 300-L, extrudovaný polystyren s hladkým povrchem, tl. 80 mm
  - separační geotextilie Filtek 300, tl. 3 mm
  - hydroizolace - asfaltový pás modifikovaný SBS



0,000 = 286,000 m n.m., B.p.v. / SOUŘADNICOVÝ SYSTÉM S-JTSK

BAKALÁŘSKÁ PRÁCE		VUT V BRNĚ	
Autor práce:	Zuzana Krčková	FAKULTA STAVEBNÍ	
Vedoucí práce:	doc. Ing. arch. Antonín Odvárka, Ph.D.	ARCHITEKTURA	
	doc. Ing. Jan Pěničik, Ph.D.	POZEMNÍCH STAVEB	
Název práce:	POLYFUNKČNÍ DŮM V BRNĚ - LIŠNÍ		Číslo paré:
Název výkresu:	PŘÍČNÝ ŘEZ		Datum:
			30.12.2017
			Měřítko:
			Číslo výkresu:
		1:100	B-12